

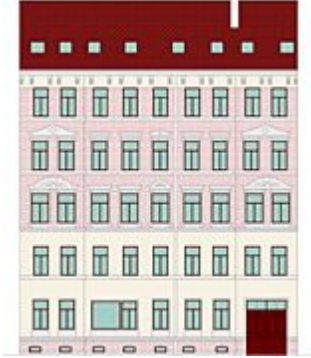
# Referenzobjekt



Leipzig-Lindau

## Dimpfelstraße 27, Leipzig

Leipzig-Schönefeld ist ein lebendiges Wohngebiet, nur zwei Kilometer von der Innenstadt entfernt. Städtisches Flair in ästhetisch ansprechender Umgebung, Einkaufsmöglichkeiten für den täglichen Bedarf, Banken, Schulen und Arztpraxen in unmittelbarer Umgebung, zahlreiche Erholungsmöglichkeiten vom Park bis zum Schwimmbad, eine ideale Anbindung an die City mit ihrem Geschäftszentrum und der Universität – Schönefeld ist Vielfalt!



Dimpfelstraße 27

Das Stadtpalais mit der ansprechend gegliederten Fassade befindet sich in Nachbarschaft anderer Häuser aus der Gründerzeit, die überwiegend bereits saniert sind. Die baumbestandene ruhige Straße verläuft in unmittelbarer Nähe zum Naherholungsparadies Mariannenpark, von dem aus zahlreiche Wanderwege und Fahrradtouren in Leipzigs Grüngürtel starten.

Auf vier Etagen und im ausgebauten Dach entstanden auf einer Grundfläche von 972 Quadratmeter achtzehn Wohnungen. Mit einer Ausnahme verfügen alle Wohnungen über zwei großzügig geschnittene Zimmer, Küche und Bad; hinzu kommt eine 3-Zimmerwohnung. Besonders attraktiv sind die beiden Maisonettewohnungen in den oberen Stockwerken.



Beispielgrundriss